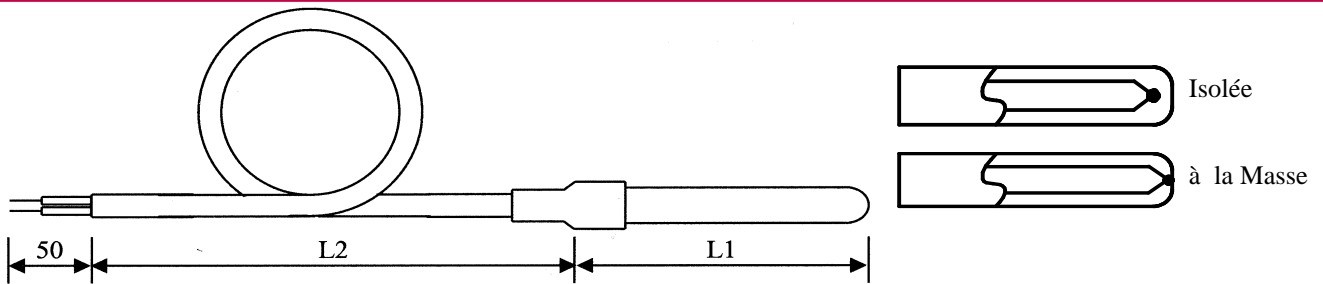


# CAPTEUR À THERMOCOUPLE

## SORTIE DIRECTE SUR CÂBLE BLINDAGE EXTERNE - PROTECTEUR INOX

# CC03



• **Série :** Capteur à thermocouple. Sortie directe sur câble blindage externe. Protecteur Inox.

• **Nature du thermocouple :** suivant IEC 584

Type	K	J	T	N
	Simple 1		Double 2*	

\* Uniquement en J

• **Protecteur :**

Ø (mm)	4	5	6	8
Inox 316L	X604	X605	X606	X608

• **Longueur utile :** L1 (en mm)

• **Nature de la soudure :** I = Isolée M = Masse

• **Nature du câble de sortie :**

Type	Ø du corps	Tenue en T°	Composition	Section en mm <sup>2</sup>	Isolation	Code
K - J	4-5-6-8	600°C	7/0.2	0.22	Soie de verre / Soie de verre / Tresse Inox	72X
K - J - N - T	4-5-6	400°C	7/0.2	0.22	Soie de verre / Soie de verre / Tresse cuivre étamé	72C
J	6-8	400°C	7/0.3	0.50	Soie de verre / Soie de verre / Tresse cuivre étamé	73C
J	5-6-8	400°C	7/0.2	0.22	Soie de verre/Soie de verre / Tresse cuivre étamé	D7C

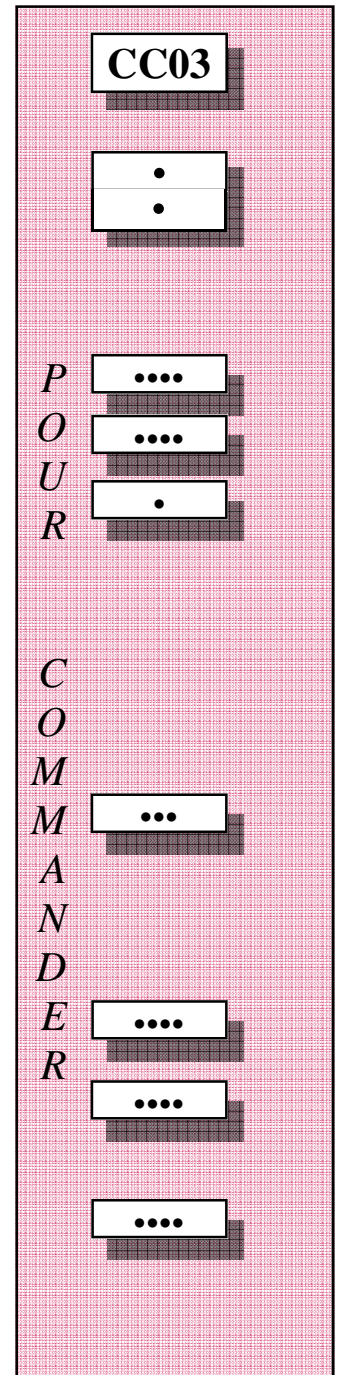
• **Longueur câble :** L2 (mm)

• **Protection câble de sortie :**

R = Ressort de Courbure T = Gaine Thermorétractable 0 = Rien

• **Terminaisons :** Sortie dénudée 50 mm **50**  
 Connecteur compensé miniature mâle **MM** ou femelle **MF**  
 Connecteur compensé standard mâle **SM** ou femelle **SF**

• **Option :** Bride ou Raccord coulissant - Serre-Câble connecteur Miniature  
 Serre-Câble connecteur Standard



Exemple : CC03.K1.X605.0200.M.72C.0900.0.SM

Capteur à thermocouple - Type K - Protecteur Inox 316 Ø 5 mm - Longueur utile de 200 mm - Soudure chaude à la masse - Sortie directe sur câble isolation Soie de verre/Soie de verre/Tresse cuivre étamé - Longueur 900 mm - Connecteur standard mâle.

NOTICE : 28/08/2013